

# 新型コロナウイルス感染対策に関する 淳風会ロングライフホスピタルの対応について

一般財団法人 淳風会  
医療診療セクター セクター長

春間 賢

新型コロナウイルス感染症は5類感染症になりました。  
感染対策は個人・事業者の判断が基本とされておりますが、引き続き、医療機関の受診時にはマスク着用が推奨されています。今後も基本的な感染対策は継続しつつ、方針を元に都度変更してまいります。

## ご来院いただく皆様へのお願い

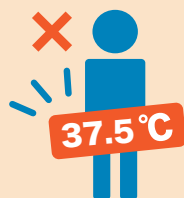


ご来院時は  
マスク着用にご協力ください



入館時は手指消毒と  
検温にご協力ください

## 次に該当する方は、ご来院をご遠慮いただいております



- ① 受診日に風邪症状（発熱、咳、全身倦怠感、咽頭痛など）のある方
- ② 1週間以内に、①の症状があった方
- ③ 厚生労働省が推奨する待機期間内の方

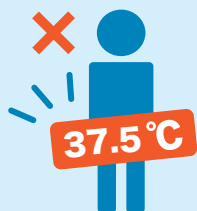
## 次に該当する方は、内視鏡検査・外来診療の受診延期をご考慮いただいております



- ① 感染からの療養直後は、受診結果に異常が見られる可能性があります。
- ② ワクチン接種後は、2週間以上経過してからの受診をおすすめします。  
乳がん検診は6～10週の間隔を空けることが推奨されています。

# 当院では、従来から感染症対策を行っており 安全な健診の運営に取り組んでいます。

## 職員の健康チェックと手指消毒を徹底しています



### 出勤時の体温・体調確認

発熱や体調不良があれば勤務禁止



### マスク着用

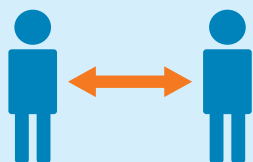
休憩時もマスク着用で会話



### 手指消毒の徹底

処置前、処置後の消毒実施

## 良好な衛生環境を保持しています



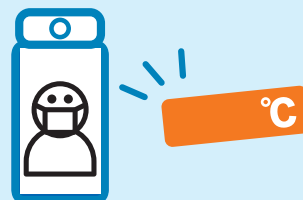
### 3密対策

人と人との距離を確保



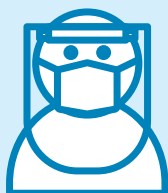
### マスク着用と検温の実施

全員マスクの着用と体温測定をお願いしています



### 機材の消毒・手袋の交換

- ・機材の消毒を都度行っています。
- ・採血ごとに手袋の交換を行っています。



### フェイスシールド等の使用と換気の徹底

- ・必要な場所では、フェイスシールド等、防護服を装着させていただきます。
- ・施設内は、空気循環式紫外線洗浄器やオゾン除菌脱臭器の設置、館内の循環システム等により除菌と換気を行っています。